



LA COMMUNICATION ANIMALE

Quand on découvre la Communication Animale (CA), soit par hasard, soit par autrui lors d'un simple échange, la 1ère question qu'on se pose généralement, c'est : « Qu'est-ce qu'est exactement la Communication Animale et comment cela fonctionne ? »

En 2ème lieu, on s'interroge un peu : « En quoi elle sert ? Quel est son but ? » Enfin, en 3ème lieu, il arrive qu'on ait un peu peur de ça, car on se demande ce que l'animal aurait potentiellement à raconter, à nous apprendre, et surtout à dire sur nous !!

Je vous rassure tout de suite : les réponses à ces 3 questions sont ici.

Et c'est sans douleur ! 😊

QU'EST-CE QUE LA COMMUNICATION ANIMALE ?

C'est une technique qui permet de recevoir ou d'émettre des informations par télépathie entre deux Êtres, en l'occurrence, la communicante animalière qui se connecte pour vous à votre Animal pour ensuite vous retranscrire les informations qu'elle a reçues de celui-ci.

C'est donc non seulement un moyen d'être en lien avec les Animaux grâce à une connexion énergétique, mais aussi une façon de parler aux Animaux et de leur donner la parole sans être du comportementalisme ou du dressage.

Son utilisation est possible avec tous les Animaux, de toutes les espèces. Animaux de compagnie ou sauvages.

Les buts peuvent varier selon les problèmes, les besoins et la situation.

Mais de façon générale, mes services visent une meilleure compréhension mutuelle entre les Humains et les Animaux, en vue d'atteindre une relation harmonieuse et des interactions positives.

COMMENT FONCTIONNE LA COMMUNICATION ANIMALE ?

Appelée parfois télépathie animale ou connexion d'âme à âme... C'est toujours la même technique quel que soit son nom.

Son appellation initiale est la Communication Intuitive avec l'Animal.

Il s'agit, en fait, d'une technique énergétique et intuitive.

Technique énergétique :

En se connectant avec un chat par exemple, on reçoit son énergie.

L'énergie étant de l'information, on obtient, par conséquent, des informations qui sont émises par lui.

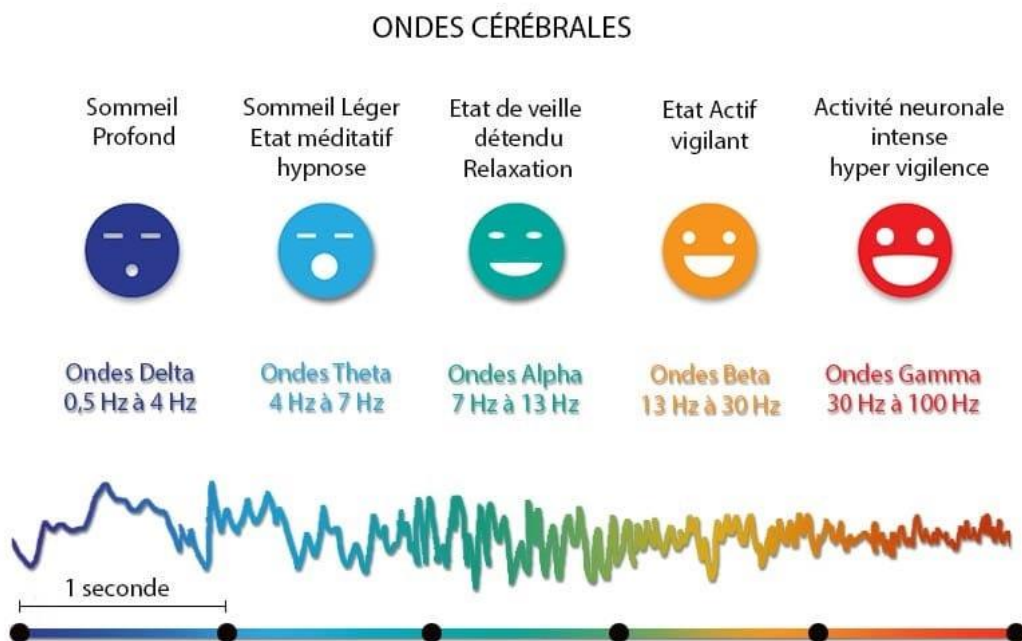
On est le récepteur (comme un poste de radio) que l'on règle sur une fréquence précise (votre chat) émettant des signaux (c'est-à-dire ce qu'il porte en lui).

Technique intuitive :

Cette technique est :

- Sans contact physique : on peut donc s'y employer sur place ou à distance
- Pré-cognitive : il est inutile de connaître autre chose que le nom et l'âge de l'animal
- Extra-sensorielle : on utilise nos capacités de perception de signaux subtiles

Au début du siècle dernier, lorsque les scientifiques ont découvert les ondes cérébrales, ils ont identifié cinq états : Bêta, Alpha, Thêta, Delta et Gamma. Ici, ce sont les deux premiers qui nous intéressent.



Les êtres humains sont toujours en Bêta, sauf lorsqu'ils pratiquent la relaxation ou qu'ils dorment.

Les animaux sont, quant à eux, toujours en Alpha.

Pour communiquer avec les animaux, il suffit donc de se mettre en état Alpha et de les appeler dans un lieu privilégié (bulle énergétique et espace mental).

Les messages vont être reçus intuitivement selon cinq modes :

- Entendre : on reçoit des mots ou des phrases parfois comme s'il s'agissait de notre propre voix
- Sentir : on ressent physiquement ou émotionnellement quelque chose à propos de l'animal
- Voir et savoir : on voit des images qui nous donnent des informations ou d'un coup, on a la réponse à la question. On ne sait pas pourquoi, ni comment on a cette information. C'est simple, on sait.
- Sentir et goûter : ces deux modes de perception sont très rares. Ils arrivent très peu spontanément. On peut les provoquer si on demande à l'animal ce qu'il sent autour de lui ou ce qu'il aime manger.

Même si la communication animale commence à être de plus en plus répandue, cette pratique reste encore un mystère pour certaines personnes, voire une idée complètement farfelue, hautement perchée pour d'autres...

Pourtant, cette façon de communiquer existe, en réalité, depuis des millénaires et tout être en est capable.

Au-delà d'une « connexion » Homme/Animal, la communication animale révèle une unité primordiale du vivant.

Elle fait appel à la dimension spirituelle de nos êtres en utilisant des techniques de conscience modifiée, comme celles utilisées en hypnose.

On peut ainsi émettre et recevoir des informations de manière « télépathique » ou « intuitive » avec des animaux.

Comme mentionné plus haut, cette technique peut se pratiquer soit en présence des animaux, soit à distance.

A distance, mais comment est-ce possible me diriez-vous ?

La réponse est simple : la télépathie n'a aucune limite de temps ni d'espace !

Pour le conscientiser, il faut ainsi déconstruire nos croyances que tout se fait dans la matière, mais surtout l'expérimenter !

L'énergie circule partout : il est donc possible de réaliser cette pratique dans le monde entier, que nous soyons à quelques mètres ou des centaines de kilomètres.

A QUOI SERT LA COMMUNICATION ANIMALE ?

Une séance de communication avec votre animal va vous permettre :

- D'apprendre comment il va

Sur le plan moral / psychique : Une séance permet d'évaluer si votre chat ou chien (ou autre espèce) est heureux, apaisé, serein ou s'il est inquiet, en déséquilibre intérieur, ou encore marqué par ses expériences passées.

Sur le plan physique : Bien sûr, une séance ne remplacera jamais une visite vétérinaire ou un soin fait par un spécialiste animalier. Mais elle peut scanner le corps des animaux afin de savoir s'ils ont des douleurs physiques, des gênes et de là, vous incitez à prendre vous-mêmes rendez-vous avec un professionnel.

- De savoir précisément les besoins et les envies de votre animal et donc de faire les bons choix.
- De transformer ce qui l'empêche de profiter pleinement de sa vie, pour l'aider à atteindre l'équilibre.
Parfois, il faut nettoyer les émotions ou les cristallisations négatives pour permettre à l'animal de vivre mieux aujourd'hui. Mieux dans sa vie et avec vous, son Humain.
- De lui faire passer vous-mêmes un message et toutes informations que vous jugez nécessaires.

QUEL EST LE BUT DE LA COMMUNICATION ANIMALE ?

En résumé, la communication animale va vous permettre d'avoir des réponses sur votre animal et ce, à tous niveaux.

Vous ne vous poserez plus de questions le concernant.

Et à la place, vous agirez efficacement auprès de lui pour son bien-être total.

Il s'agit tout simplement de donner la parole à l'animal pour mieux comprendre ses codes et son langage.

A NOTER :

Quand le travail à mener concerne le changement de comportements ou émotionnels, cela nécessite également de votre part des actions cohérentes avec les besoins de votre animal (qu'il a évoqué durant la séance), son éthologie (ses besoins naturels dus à son espèce) et sa façon d'apprendre les choses (pour faire des ancrages et des associations valides).

La communication animale aide et vous donne les informations sur votre animal et ce qu'il demande dans certains domaines ou situations, mais elle ne pourra jamais contrebalancer un fonctionnement quotidien inadéquat pour obtenir ce changement.

MAIS SI MON ANIMAL DIT QU'IL N'EST PAS HEUREUX AVEC MOI, JE FAIS QUOI ?

N'ayez pas peur !!

La générosité dont font preuve les animaux à nos côtés est immense.

Donc, il n'y a pas d'inquiétude à avoir. Au contraire. Apprendre ce qu'il a à dire est toujours un avantage.

En dehors des cas de maltraitance active et volontaire, aucun animal n'a jamais fustigé la relation avec son Humain.

Ce n'est jamais l'occasion pour les animaux de formuler des reproches (comme on pourrait parfois le craindre au premier abord).

Au contraire, le résultat d'une communication animale est toujours d'intensifier votre relation.

Tout se passe grâce à une meilleure compréhension.

Cela vous rapproche.

Car vous gagnez en fluidité et cohérence dans toutes vos interactions.

De plus, si vous cherchez à en savoir plus sur votre animal en mettant en place une séance, c'est que votre but est clairement l'harmonie et son bonheur.

Donc, vous êtes déjà dans une relation positive.

Vous allez forcément être émue, touchée et rassurée.

FORMALITES ET DEROULEMENT D'UNE SEANCE DE COMMUNICATION ANIMALE

Comment ça se passe ?

Si vous souhaitez que je réalise cette prestation pour vous et votre animal, je vous invite à consulter la liste des formules que je propose, avec les tarifs associés, et de me retourner la fiche de renseignements dûment complétée, ainsi que l'attestation de responsabilité civile signée à l'adresse suivante :

contact.besanimalprestige@gmail.com

Sachez que votre demande ne pourra être réellement « validée » qu'à réception du règlement comptant (ceci afin d'éviter un impayé), même pour des situations de grande urgence (la promesse d'un simple paiement à venir n'est pas acceptée).

J'ai bien conscience que cela peut handicaper votre démarche en terme de délai, mais c'est un choix que j'ai fait pour me préserver des personnes peu scrupuleuses.

Il est possible de régler par :

- PayPal : contact.besanimalprestige@gmail.com

- Wero : csevin78@gmail.com
- Virement Bancaire : Veuillez me consulter pour l'IBAN

Pour les règlements via Paypal, un supplément de 2€ est demandé, sauf si vous utilisez l'option de paiement "à un proche".

A réception du paiement, votre place sera réservée, mais aucune date de prestation ne sera pour autant fixée pour la bonne et simple raison, c'est qu'il me faut être déjà dans de bonnes conditions (physiques et mentales) pour réaliser une séance de communication animale, toute comme pour un soin énergétique ou une recherche au pendule.

Je préfère donc attendre le moment opportun pour une meilleure prestation.

De plus, je juge plus juste de gérer les demandes selon l'ordre d'arrivée.

J'essaie néanmoins de la faire sous un délai de 15 jours max.

De quoi j'ai besoin pour travailler?

Par choix et dans un souci de concentration, je pratique la communication animale uniquement à distance, sur photo.

Pour cela, j'ai besoin d'une photo récente de votre animal (pas besoin qu'elle soit prise le jour même, mais pas non plus une photo qui date de plusieurs années).

L'animal doit être seul sur la photo, avec le regard bien visible.

Une seule photo remplissant ces critères suffit.

La photo n'est qu'un outil permettant la visualisation et la connexion avec l'animal.

Comme je vous ai déjà expliqué, la connexion et la communication se fait à travers les énergies et la connaissance universelle.

J'ai également besoin de son prénom (et surnom si vous l'utilisez beaucoup pour l'appeler), son âge (si adopté, une estimation suffit), ainsi que le(s) nom(s) des humains qui vivent avec lui + ceux de ses congénères ou d'autres animaux faisant partie de son quotidien.

Quant à vous, vous n'êtes pas tenus d'être avec ou aux côtés de votre animal durant la séance.

Cela n'a aucune incidence sur le bon déroulement de la communication animale.

Concrètement, qu'est ce que je fais et comment ?

Voici comment se déroule concrètement une communication animale :

Je commence déjà par me préparer en me mettant en ondes Alpha, via une séance de méditation.

Puis, je me connecte à l'animal et me présente en lui expliquant les raisons de ma présence et en lui demandant s'il est ok pour échanger.

Si ce n'est pas le cas, je réessaie plus tard et s'il ne souhaite toujours pas, je n'insiste pas et au tel quel, on en restera là.

Sachez que cela arrive très rarement, mais il est possible, en effet, que l'animal refuse de communiquer.

Dans ce cas, la communication animale vous sera entièrement remboursée.

La communication animale se compose après le plus souvent en trois temps :

Dans un premier temps :

J'accueille tout ce que l'animal souhaite me dire spontanément et je note ce qu'il me montre, me dit, me fait ressentir.

Il peut y avoir de animaux timides, mais également très bavards.

Puis dans un second temps :

Après lui avoir laissé le temps de s'exprimer, je "prends la parole" et lui pose des questions dont les vôtres, bien évidemment.

L'animal me répond, il m'explique ou exprime ce dont il a besoin, etc.

Cette 2ème phase de la communication est très importante car elle va permettre d'amorcer un changement (quand cela est nécessaire), de lui transmettre vos messages, de comprendre certaines choses qu'il fait...

C'est également à ce moment-là que je fais le bilan énergétique par bio-résonance (radiesthésie vibratoire), le travail de rééquilibrage des chakras et de libération émotionnelle et cellule si demandés, voire l'envoi de Reiki.

Enfin dans un troisième temps :

Cette étape correspond au compte-rendu que je vous fais (si prévu dans le cadre de la formule choisie).

Après avoir rassemblé toutes les notes prises durant la séance, je retranscris par écrit sous un document Word et lorsque ce dernier est terminé, je vous l'envoie par mail au format PDF, accompagné de la facture acquittée, ainsi que d'une enquête de satisfaction que vous êtes libre ou non de me retourner.

Lors de cet envoi, je demanderai à connaître vos disponibilités afin que je puisse vous contacter par téléphone, en vue d'échanger un peu, de vive voix, au sujet de la communication réalisée et avoir ainsi votre feedback (votre retour est primordial pour moi).

En dernier lieu, si la prestation vous a donné entièrement satisfaction, je vous serais reconnaissante de bien vouloir aller déposer un avis sur la page d'accueil FB ou sur le livre d'or de BES Animal Prestige .

Vous en remerciant par avance.

Quelles questions préparer avant la séance ?

Les questions à préparer sont de préférences au départ des questions ouvertes, puis des questions plus fermées pour gagner en précision.

Elles peuvent concerner les domaines suivants :

A TITRE D'EXEMPLES :

- **État** : Comment te sens-tu physiquement/moralement ? Es-tu heureux ? Comment pouvons-nous t'aider ?
- **Nourriture** : Comment trouves-tu ta nourriture? Est-ce-qu'il y a quelques choses que tu désires changer ?
- **Comportement** : Pourquoi tu ne joues pas ? Pourquoi urines-tu en dehors de ta litière ? De quoi aurais-tu besoin pour être moins anxieux ? Pourquoi mords-tu ?
- **Activités** : Comment trouves-tu tes jouets ? Qu'est-ce-qui pourrait permettre d'améliorer ton quotidien ? Fais-tu assez de sorties ? Comment vis-tu quand je suis en train de travailler ?
- **Relation entre le gardien et l'animal** : Comment te sens-tu avec moi ? Est-ce-qu'il y a quelque chose qui te dérange? Comment puis-je améliorer encore plus notre relation
- **Adoption** : Par quel type de famille aimerais-tu être adopté? Apprécies-tu la présence de jeunes enfants ? Pourrais-tu cohabiter avec un chien, un chat ? Que t'est-il arrivé par le passé ? D'où vient le problème? Comment je pourrais t'aider?
- **Habitat / Cohabitation** : Comment te sens-tu dans notre foyer ? De quoi as-tu besoin ? Aimerais-tu avoir un autre camarade de jeux à la maison ? Comment te sens-tu avec les autres animaux de notre famille ?
- **Animaux de fin de vie** : Est-ce que tu souffres ? Souhaites-tu encore vivre ? Es-tu prêt à quitter cette vie ? Que souhaites-tu maintenant ? Souhaites-tu qu'on abrège tes souffrances ?
- **Déménagement** : Que penses-tu de ce projet ? Comment penses-tu vivre ce départ ?
- **Décès** : Comment as-tu vécu ton départ dans l'au-delà ?

IMPORTANT

Ce qu'il faut savoir avant toute séance de communication animale :

Premièrement, je ne communique jamais avec un animal sans l'accord de tous les humains qui habitent avec lui.

Deuxièmement, je m'assure que toute la famille est d'accord avec le fait que leur animal va aborder des sujets qui touchent à leur vie privée.

Et enfin, je m'assure que toute la famille s'engage à mettre en place toutes les demandes que fera leur animal.

Ce peut-être des demandes pour son bien-être, mais aussi des demandes pour le bien-être de ses humains.

Dans tous les cas, ses demandes seront toujours réalisables, s'il en parle c'est que c'est le bon moment pour certains changements.

C'est vraiment un engagement important car votre animal s'attend à ce que ses conseils soient mis en pratique ! Sinon, il y a un risque qu'il trouve un autre moyen d'expression pour se faire entendre (bouderie par exemple).

Autres points qui me paraissent nécessaires de rappeler :

- Une communication animale ne se substitue pas à une consultation vétérinaire ! Si vous avez le moindre doute quant à la santé de votre animal, avant de réserver une séance, prenez dans un premier temps contact avec votre vétérinaire. Merci.
- Une communication n'est jamais infaillible et n'est pas une science exacte. Des erreurs de compréhension peuvent en effet être commises, tout comme lors d'une discussion entre deux humains. D'où l'importance que vous me fassiez un retour sur le compte rendu, notamment si des choses ne vous parlent pas sur l'instant : nous pourrions ainsi revenir sur certaines choses et éclaircir ensemble les points en question.

De plus, l'animal n'est pas forcé de répondre à toutes vos questions et y répondra à sa manière. Il est important d'en prendre conscience. Gardez également bien en tête que l'animal ayant son libre arbitre : rien ne garantit qu'une question importante pour vous fera l'objet de sa part d'une description de 30 lignes !

Mon éthique dans la communication animale

Lorsque je fais une communication animale, je le fais de manière intègre, authentique et avec bienveillance. Je m'implique profondément.

Si j'ai suivi cette voie, c'est pour pouvoir aider autant les animaux que les personnes partageant leur vie.

Le tout est toujours fait dans le plus grand respect, avec empathie et sensibilité.

Avant de commencer une consultation, j'aime que les personnes partageant la vie de cet animal soient au courant et d'accord.

Très souvent les animaux nous parlent des êtres humains qui partagent leur vie, il se peut que ce soient des choses personnelles, l'animal aura de très beaux messages et conseils à transmettre, je préfère que tout le monde soit conscient de cela et prêt à écouter.

Rassurez-vous, les animaux n'émettent aucun jugement, ils sont dans l'amour inconditionnel.

Et dernier point, il est possible que les animaux demandent à mettre des choses en place dans leur vie, par exemple, changer de nourriture ou changer la litière d'endroit, etc, et parfois cela vous concerne vous. Et oui, c'est toujours pour un mieux-être vous concernant et toujours réalisable, accessible.

J'aime clarifier ces points avant de partager avec vous ce que votre animal pense et ressent.

Je tiens à préciser que certaines personnes parleront "d'interprétation".

Attention, en aucun cas je ne me permets d'interpréter les messages, les ressentis, les émotions que votre animal me transmet à travers les propres filtres de mon vécu, de mes croyances, etc.

Je suis comme une page blanche.

Je ne suis que la bouche de l'animal, rien de plus, mon but est de transmettre le plus justement possible tout ce qu'il m'a fait ressentir, m'a montré etc. sans interprétation, sans jugement, sans critique.